

ZINNIA

SAN PEDRO ALCÁNTARA

MARBELLA

Vivienda 4

Portal 1 - NIVEL 1

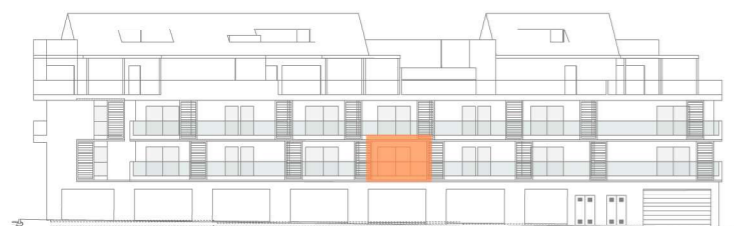
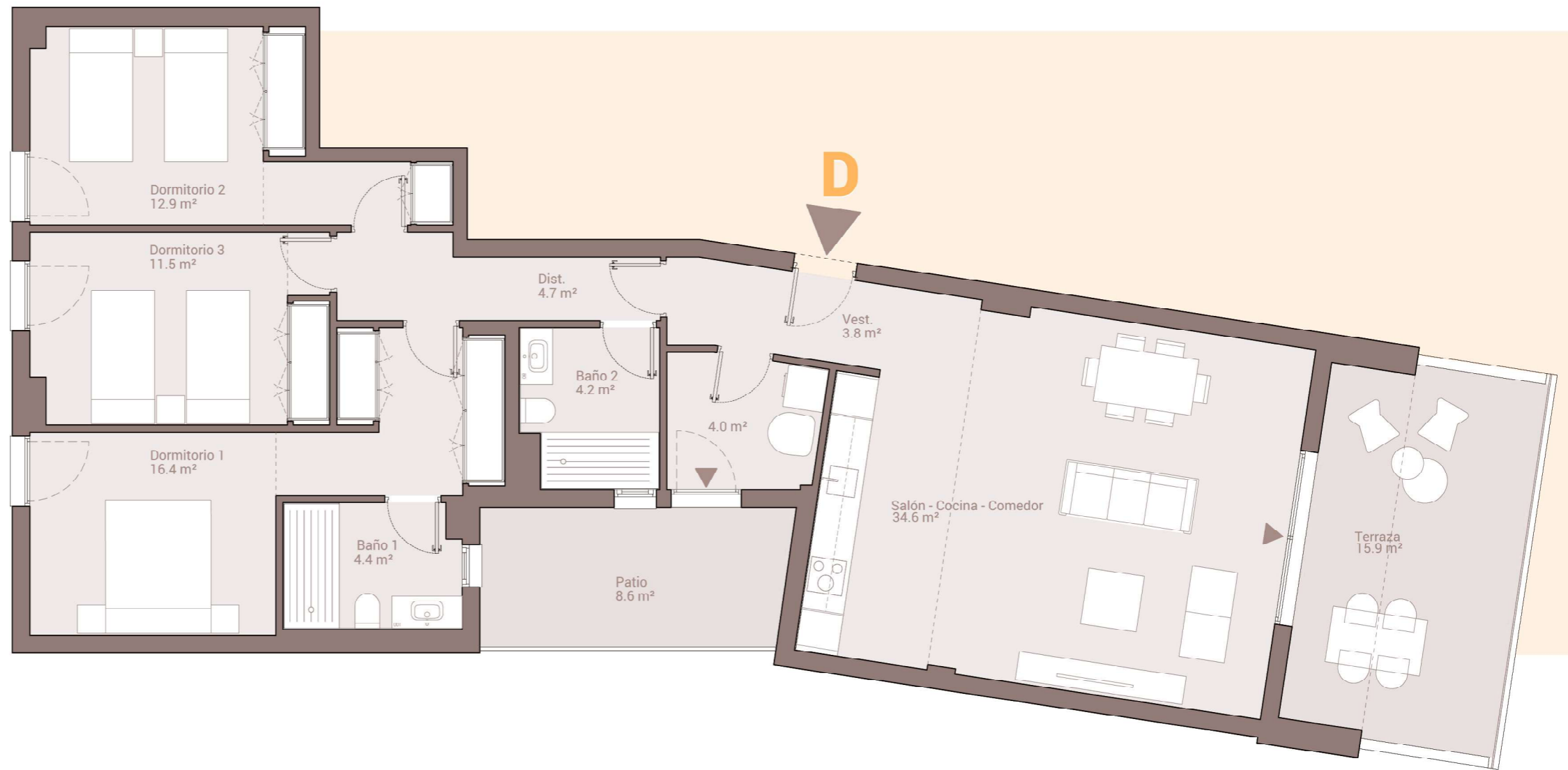
Planta Baja (Paseo peatonal)
Planta Primera
(María José González) Letra D

Superficies

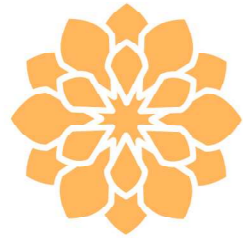
| | |
|---|----------------------|
| S. útil interior vivienda | 96,5m ² |
| S. Construida int. Vivienda + p.p. ZZCC | 145,3 m ² |
| Superficie útil exterior vivienda | 24,5 m ² |

Superficies DIA (Decreto 218/2005)

| | |
|---------------------------------|----------------------|
| Sup. útil vivienda | 106,2 m ² |
| Sup. Cons. Vivienda + p.p. ZZCC | 156,6 m ² |



Este documento (tanto su parte gráfica como los datos referidos a superficies) tiene un carácter meramente orientativo, sin perjuicio de la información más exacta contenida en la documentación técnica del edificio. Todo el mobiliario que se muestra en este plano incluido el de la cocina, se ha incluido a efectos meramente orientativos y decorativos. Los datos referidos a superficies, distribución y linderos son meramente orientativos y pueden sufrir variaciones como consecuencia de exigencias comerciales, jurídicas, técnicas o de ejecución de proyecto.



ZINNIA

SAN PEDRO ALCÁNTARA

MARBELLA

Vivienda 3

Portal 1 - NIVEL 1

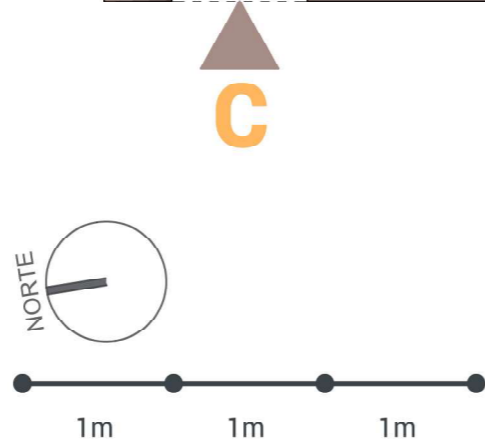
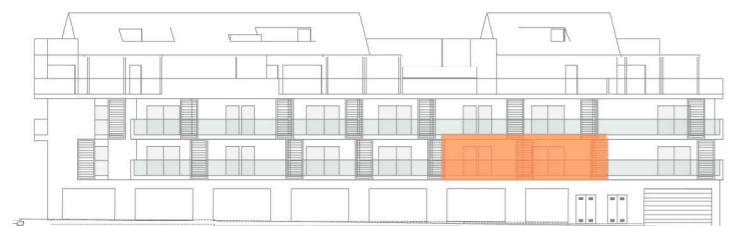
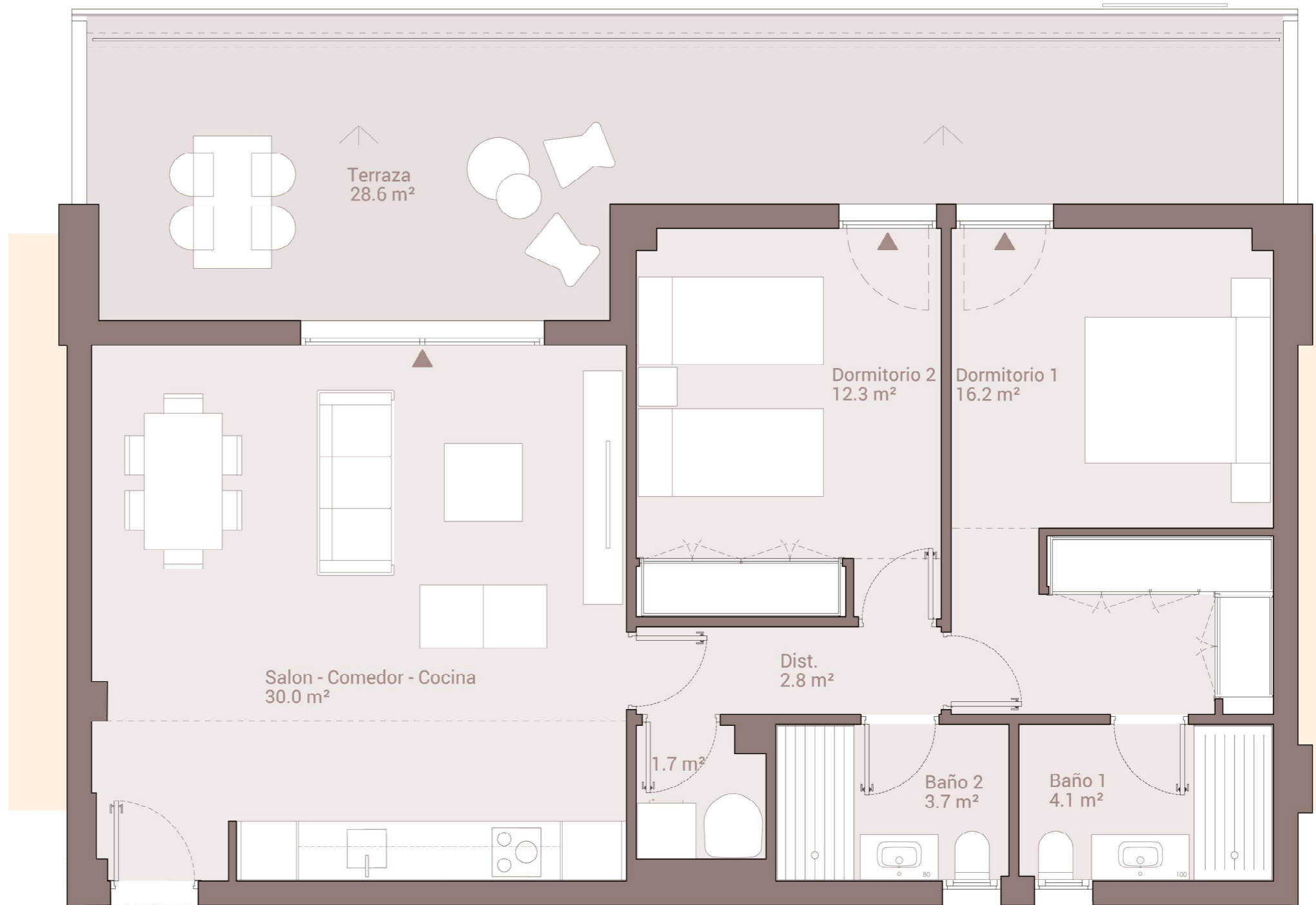
Planta Primera
(María José González) Letra C

Superficies

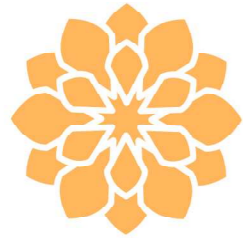
| | |
|---|----------------------|
| S. útil interior vivienda | 70,8 m ² |
| S. Construida int. Vivienda + p.p. ZZCC | 106,4 m ² |
| Superficie útil exterior vivienda | 28,6 m ² |

Superficies DIA (Decreto 218/2005)

| | |
|---------------------------------|----------------------|
| Sup. útil vivienda | 77,9 m ² |
| Sup. Cons. Vivienda + p.p. ZZCC | 114,7 m ² |



Este documento (tanto su parte gráfica como los datos referidos a superficies) tiene un carácter meramente orientativo, sin perjuicio de la información más exacta contenida en la documentación técnica del edificio. Todo el mobiliario que se muestra en este plano incluido el de la cocina, se ha incluido a efectos meramente orientativos y decorativos. Los datos referidos a superficies, distribución y linderos son meramente orientativos y pueden sufrir variaciones como consecuencia de exigencias comerciales, jurídicas, técnicas o de ejecución de proyecto.



ZINNIA

SAN PEDRO ALCÁNTARA

MARBELLA

Vivienda 10

Portal 2 - NIVEL 1

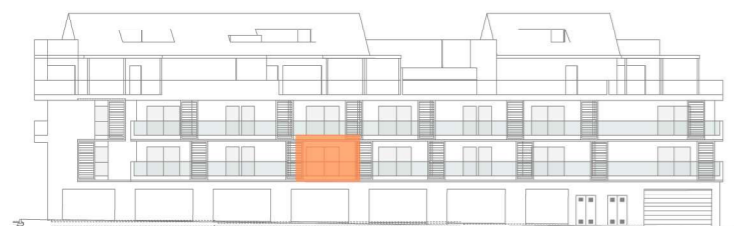
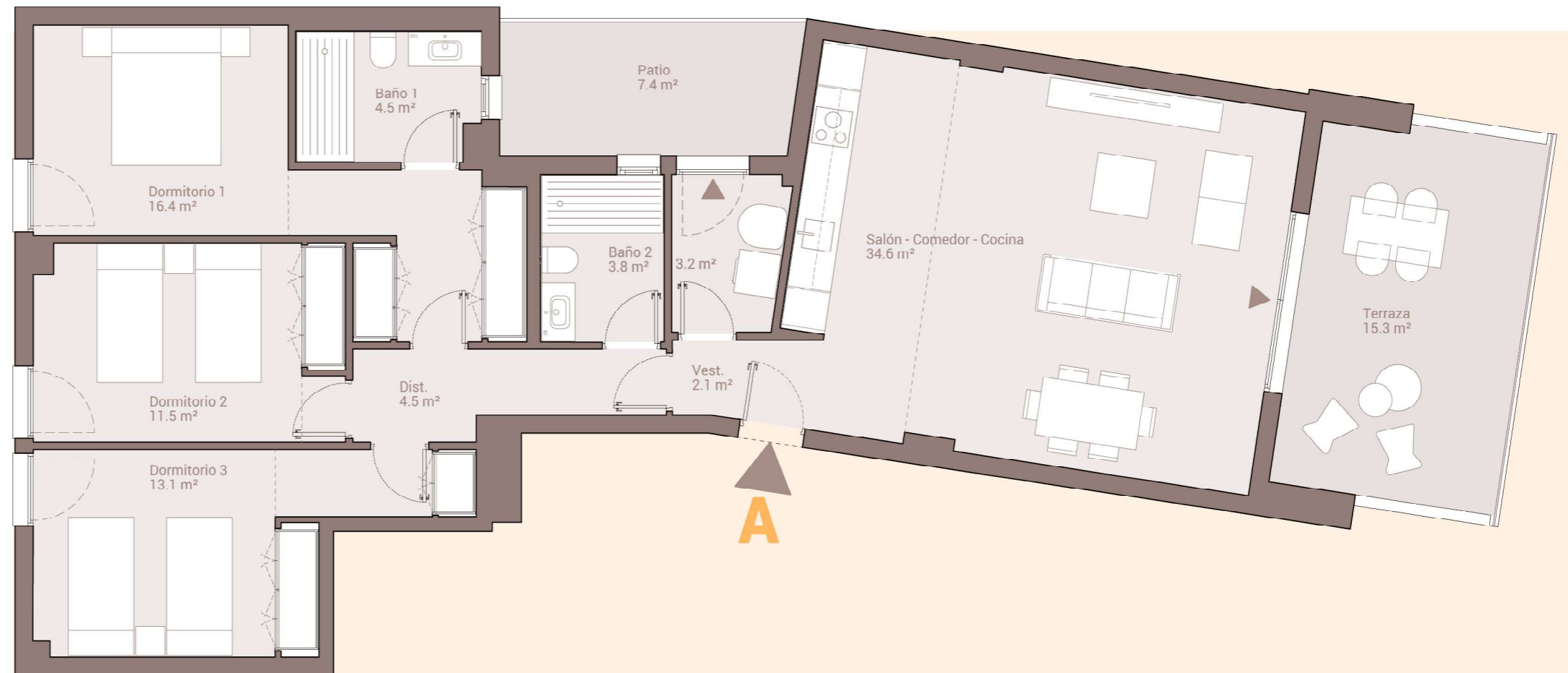
Planta baja (Paseo peatonal)
Planta Primera
(María José González) Letra A

Superficies

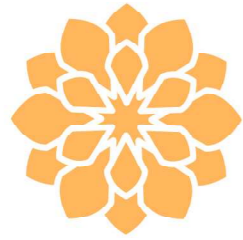
| | |
|---|----------------------|
| S. útil interior vivienda | 93,7 m ² |
| S. Construida int. Vivienda + p.p. ZZCC | 140,0 m ² |
| Superficie útil exterior vivienda | 22,7 m ² |

Superficies DIA (Decreto 218/2005)

| | |
|---------------------------------|----------------------|
| Sup. útil vivienda | 103,1 m ² |
| Sup. Cons. Vivienda + p.p. ZZCC | 150,8 m ² |



Este documento (tanto su parte gráfica como los datos referidos a superficies) tiene un carácter meramente orientativo, sin perjuicio de la información más exacta contenida en la documentación técnica del edificio. Todo el mobiliario que se muestra en este plano incluido el de la cocina, se ha incluido a efectos meramente orientativos y decorativos. Los datos referidos a superficies, distribución y linderos son meramente orientativos y pueden sufrir variaciones como consecuencia de exigencias comerciales, jurídicas, técnicas o de ejecución de proyecto.



ZINNIA

SAN PEDRO ALCÁNTARA

MARBELLA

Vivienda 12

Portal 2 - NIVEL 1

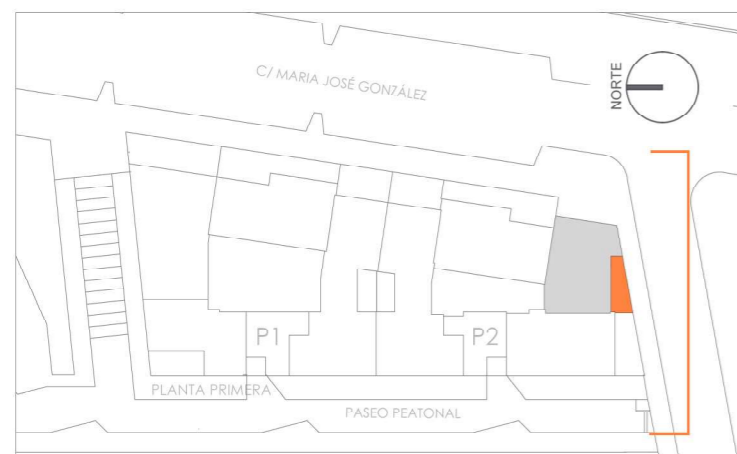
Planta Primera (María José González) Letra C

Superficies

| | |
|---|---------------------|
| S. útil interior vivienda | 55,2 m ² |
| S. Construida int. Vivienda + p.p. ZZCC | 84,2 m ² |
| Superficie útil exterior vivienda | 8,6 m ² |

Superficies DIA (Decreto 218/2005)

| | |
|---------------------------------|---------------------|
| Sup. útil vivienda | 59,5 m ² |
| Sup. Cons. Vivienda + p.p. ZZCC | 89,4 m ² |



Este documento (tanto su parte gráfica como los datos referidos a superficies) tiene un carácter meramente orientativo, sin perjuicio de la información más exacta contenida en la documentación técnica del edificio. Todo el mobiliario que se muestra en este plano incluido el de la cocina, se ha incluido a efectos meramente orientativos y decorativos. Los datos referidos a superficies, distribución y linderos son meramente orientativos y pueden sufrir variaciones como consecuencia de exigencias comerciales, jurídicas, técnicas o de ejecución de proyecto.