

ARUNA

CABOPINO GOLF

PORTAL 02

Apartamento P2 - A

CUADRO DE SUPERFICIES / AREAS

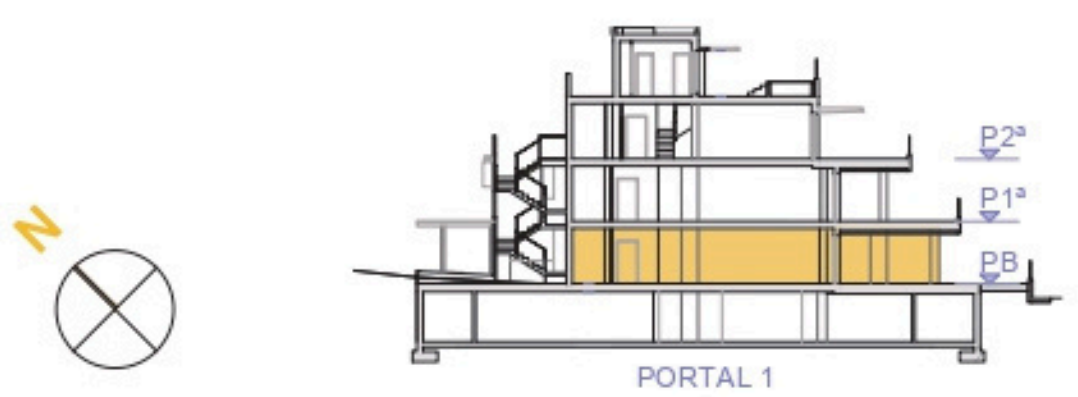
	SUP. ÚTIL USABLE AREAS	SUP. CONSTRUIDA BUILT AREA
Vivienda / Apartment	115,29 m2	138,92 m2
Terraza cubierta / Covered terrace	0,00 m2	0,00 m2
Terraza descubierta / Terrace uncovered	142,09 m2	154,33 m2
Total	257,38 m2	293,25 m2

Superficie Construida Total
(interior + exterior + zzcc) 313,07 m2

Sup. útil según Decreto 218/2005
Decree 218/2005 126,82 m2

SSup. Construida según Decreto 218/2005
Decree 218/2005 170,27 m2





ARUNA

CABOPINO GOLF

PORTAL 01

Apartamento PB - B

CUADRO DE SUPERFICIES / AREAS

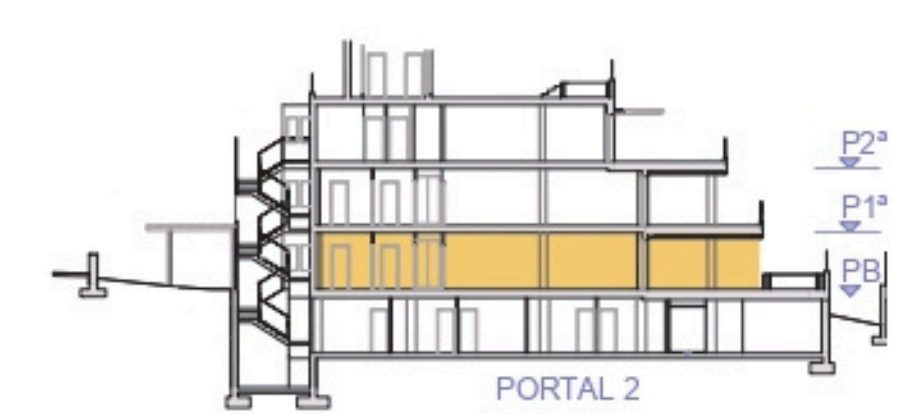
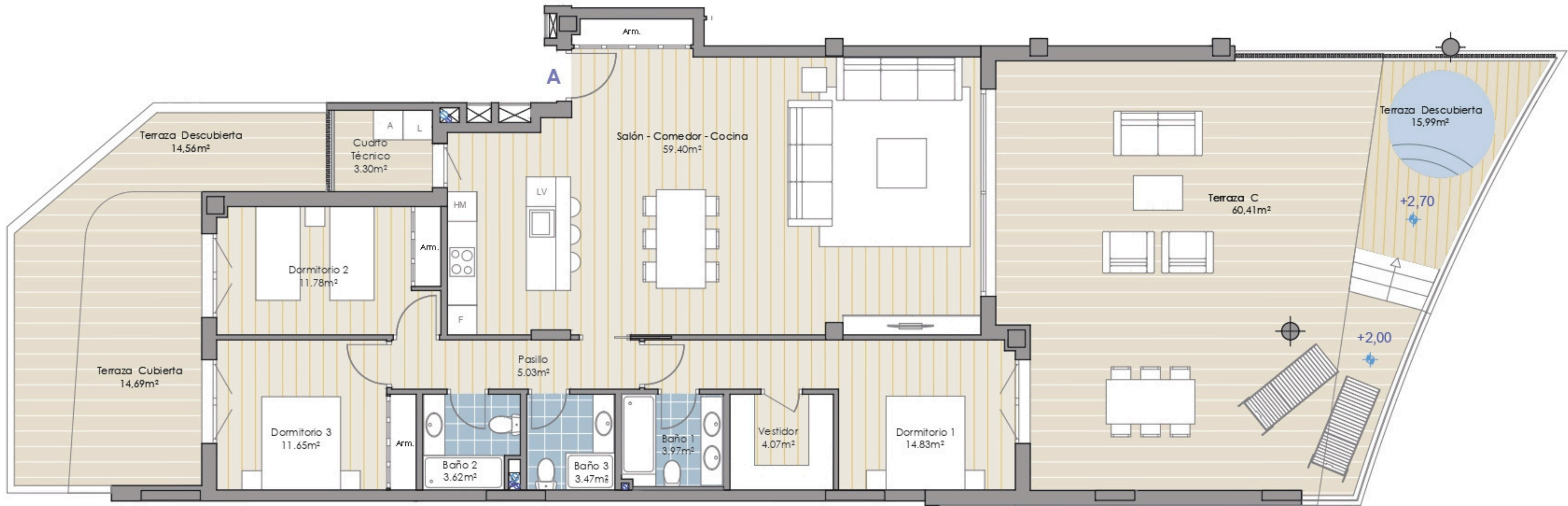
	SUP. ÚTIL USABLE AREAS	SUP. CONSTRUIDA BUILT AREA
Vivienda / Apartment	114,21 m2	129,7 m2
Terraza cubierta / Covered terrace	79,82 m2	82,73 m2
Terraza descubierta / Terrace uncovered	43,72 m2	49,1 m2
Total	237,75 m2	261,53 m2

Superficie Construida Total
(interior + exterior + zzcc) 280,03 m2

Sup. útil según Decreto 218/2005
Decree 218/2005 125,63 m2

Sup. Construida según Decreto 218/2005
Decree 218/2005 159,62 m2





ARUNA

CABOPINO GOLF

PORTAL 02

Apartamento PB - A

CUADRO DE SUPERFICIES / AREAS

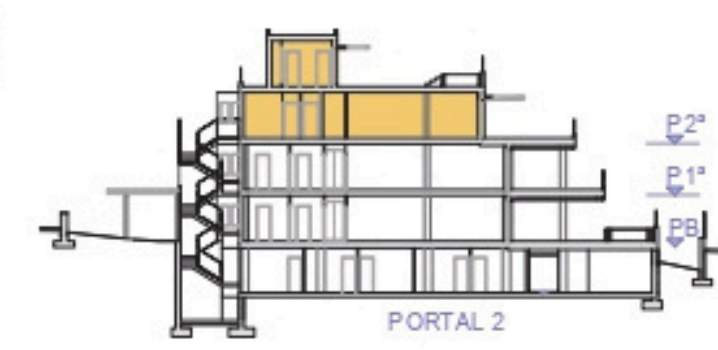
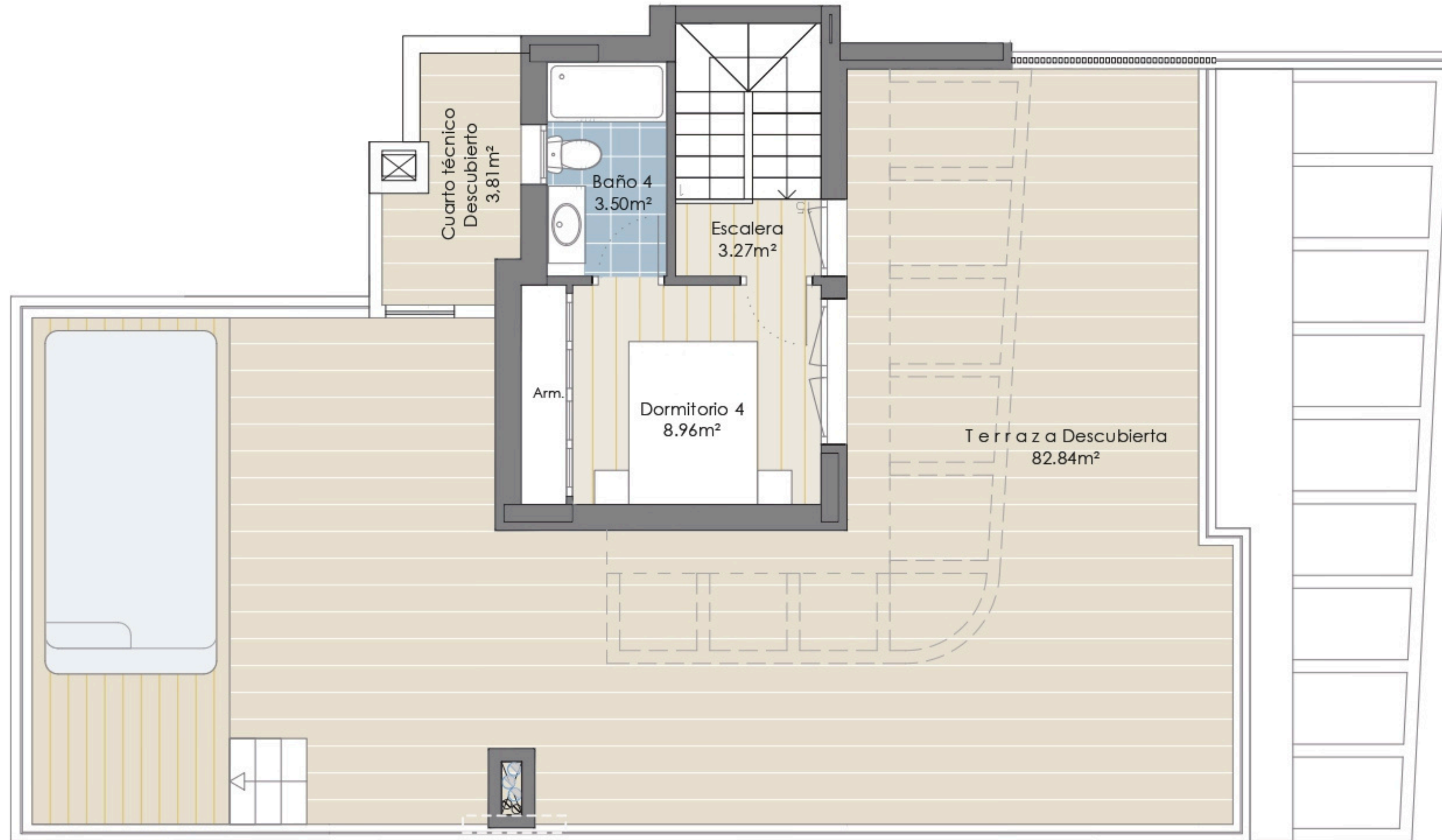
	SUP. ÚTIL USABLE AREAS	SUP. CONSTRUIDA BUILT AREA
Vivienda / Apartment	117,82m ²	133,04 m ²
Terraza cubierta / Covered terrace	78,40 m ²	80,28 m ²
Terraza descubierta / Terrace uncovered	30,55 m ²	35,31 m ²
Total	226,77 m²	248,63 m²

Superficie Construida Total
(interior + exterior + zzcc) 267,61 m²

Sup. útil según Decreto 218/2005
Decree 218/2005 129,6 m²

Sup. Construida según Decreto 218/2005
Decree 218/2005 163,80 m²





ARUNA

CABOPINO GOLF

PORTAL 02

Apartamento P2 - A

CUADRO DE SUPERFICIES / AREAS

	SUP. ÚTIL USABLE AREAS	SUP. CONSTRUIDA BUILT AREA
Vivienda / Apartment	115,29 m ²	138,92 m ²
Terraza cubierta / Covered terrace	0,00 m ²	0,00 m ²
Terraza descubierta / Terrace uncovered	142,09 m ²	154,33 m ²
Total	257,38 m²	293,25 m²

Superficie Construida Total
(interior + exterior + zccc) 313,07 m²

Sup. útil según Decreto 218/2005 Decree
218/2005 126,82 m²

Sup. Construida según Decreto 218/2005
Decree 218/2005 170,27 m²

